

Управление культуры, спорта и молодежной политики
администрации Тайшетского района
муниципальное казённое учреждение дополнительного образования
«Детская музыкальная школа №2» г.Тайшета

ПРИНЯТО:
на заседании
педагогического совета
МКУДО ДМШ №2 г.Тайшет
Протокол №1
от «29» август 2024 г.

УТВЕРЖДАЮ:
Директор
МКУДО ДМШ №2 г.Тайшет
Головизин В.В.
Приказ №2-У
от «30» август 2024г.



**Дополнительные предпрофессиональные
общеобразовательные программы
в области музыкального искусства:
« Струнные инструменты», «Фортепиано»
срок освоения программы - 8 лет
«Народные инструменты», «Инструменты эстрадного оркестра»
срок освоения программы – 5, 8 лет**

**ФОНД ОЦЕНОЧНЫХ СРЕДСТВ
к текущему контролю, промежуточной и итоговой аттестации
обучающихся
по предметной области ПО.02. «Теория и история музыки»
КОМПЛЕКТ ЗАДАНИЙ по ПО.02.УП.01 «Сольфеджио»**

Фонд оценочных средств разработан в соответствии с федеральными государственными требованиями к дополнительной предпрофессиональной общеобразовательной программе в области музыкального искусства «Народные инструменты», «Инструменты эстрадного оркестра» утвержденными приказом Министерства культуры Российской Федерации от 12 марта 2012 г. №162, федеральными государственными требованиями к дополнительной предпрофессиональной общеобразовательной программе в области музыкального искусства «Струнные инструменты», «Фортепиано», утвержденными приказом Министерства культуры Российской Федерации от 12 марта 2012 г. №163 и Положением о порядке и формах проведения итоговой аттестации учащихся, освоивших дополнительные предпрофессиональные общеобразовательные программы в области искусств, утвержденным приказом Министерства культуры Российской Федерации от 09 февраля 2012 г. №86.

Разработчики ФОС:

Заместитель директора по учебной работе, преподаватель высшей квалификационной категории:
Квасова Ирина Анатольевна _____ / Квасова И.А./

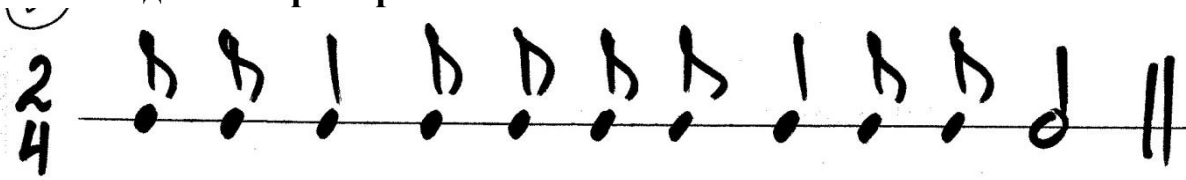
Преподаватель высшей квалификационной категории:
Горбунова Лариса Владимировна _____ / Горбунова Л.В./

Преподаватель высшей квалификационной категории:
Еськина Елена Павловна _____ / Еськина Е.П./

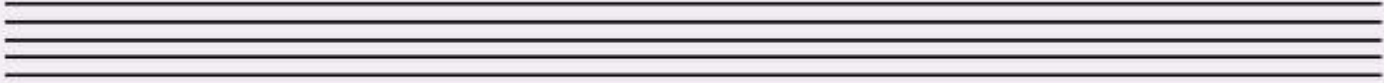
Типовые задания для оценки знаний обучающихся по СОЛЬФЕДЖИО
Текущий контроль

Контрольная работа 1 класс. 1 четверть.

1. Разделить пример на такты.



2. Записать ноты первой октавы в указанном порядке.



Ре соль до ля ми си фа

3. Записать ноты второй октавы в указанном порядке.



Фа до соль ре ля ми си

4. Записать паузы различных длительностей в порядке уменьшения.



5. Переписать пример.

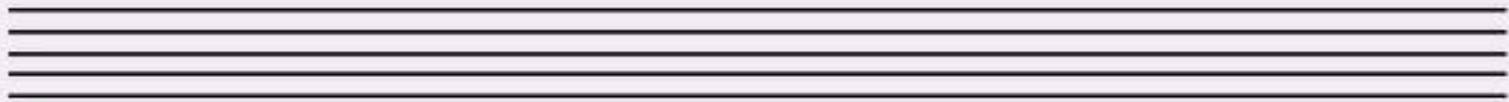


6. Решить примеры.

$\text{♩} + \text{♩} =$	$\text{♩} - \text{♩} =$
$\text{♩} - \text{♩} =$	$\text{♩} + \text{♩} + \text{♩} =$
$\text{♩} + \text{♩} + \text{♩} =$	$\text{♩} - \text{♩} - \text{♩} =$
$\text{♩} + \text{♩} =$	

Контрольная работа. 1 класс, 1 полугодие.

1. Записать ноты малой октавы в басовом ключе в заданном порядке.



Ре Фа Ля До Ми Соль Си

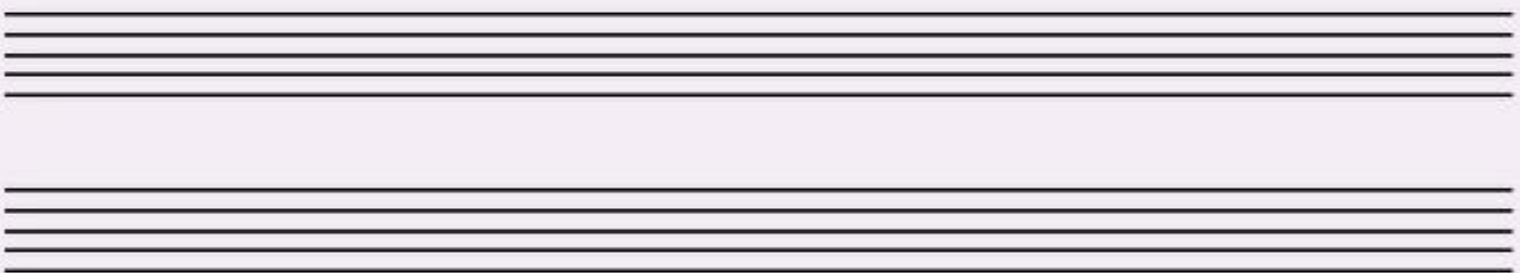
2. Поставить диезы перед нотами.



3. Понизить ноту на полтона с помощью бемоля или бекара.

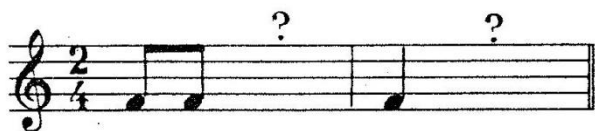


4. Построить гамму Соль мажор, выписать устойчивые, неустойчивые, вводные ступени, опевания, Т53.

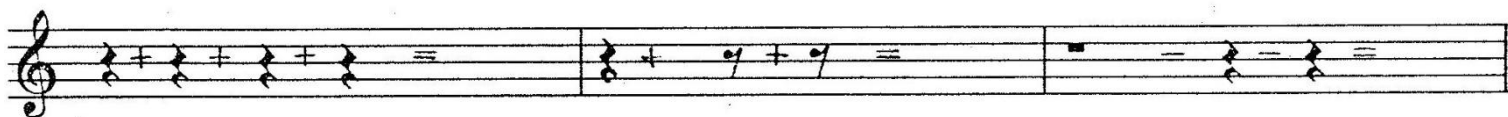
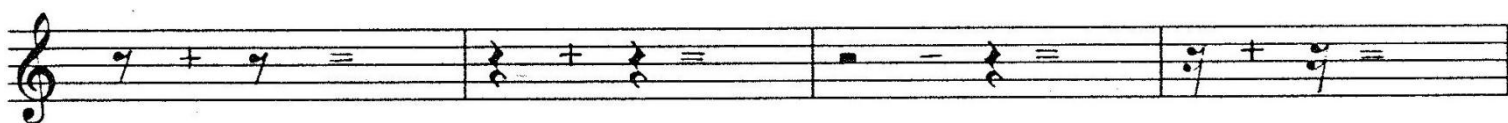


Контрольная работа. 1 класс. 3 четверть.

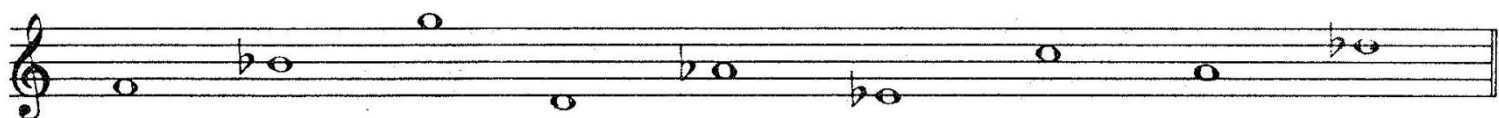
1. Дополнить такты нотами различных длительностей.



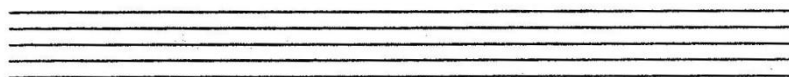
2. Решить примеры с паузами.



3. Повысить ноты с помощью диеза или бекара.



4. Построить гамму Ре мажор, выписать устойчивые, неустойчивые, вводные ступени, опевание устойчивых ступеней.



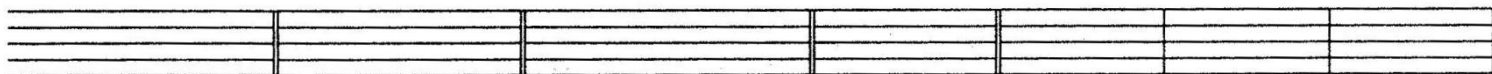
**Тоническое
трезвучие**

**Устойчивые
ступени**

**Неустойчивые
ступени**

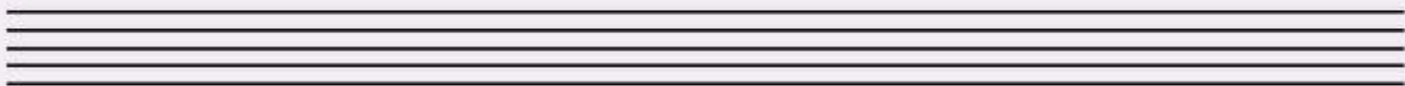
**Вводные
ступени**

**Опевание
устойчивых ступеней**

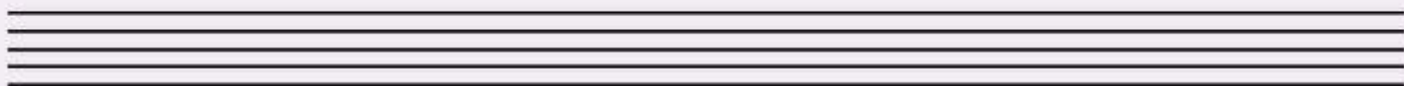


Контрольная работа 2 класс. 1 четверть.

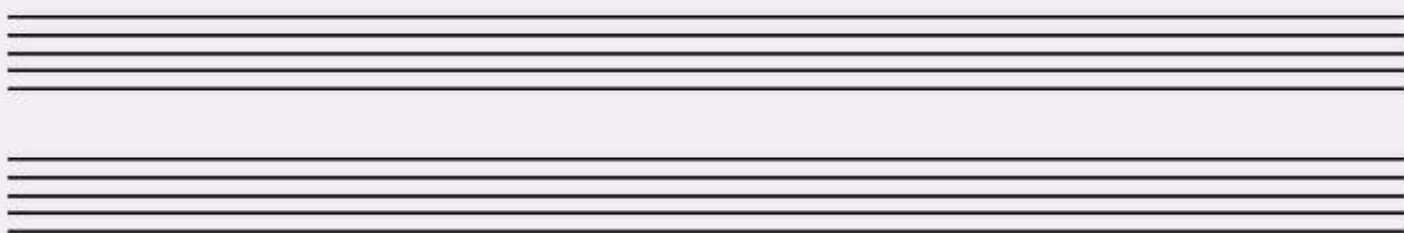
1. Построить мажорную гамму с двумя ключевыми диэзами.



2. Выписать устойчивые, неустойчивые и вводные ступени из мажорной гаммы с двумя ключевыми бемолями.



3. Построить три вида минорной гаммы, параллельной гамме Ре мажор.



4. Сделать опевание устойчивых ступеней в гармоническом виде гаммы соль минор.

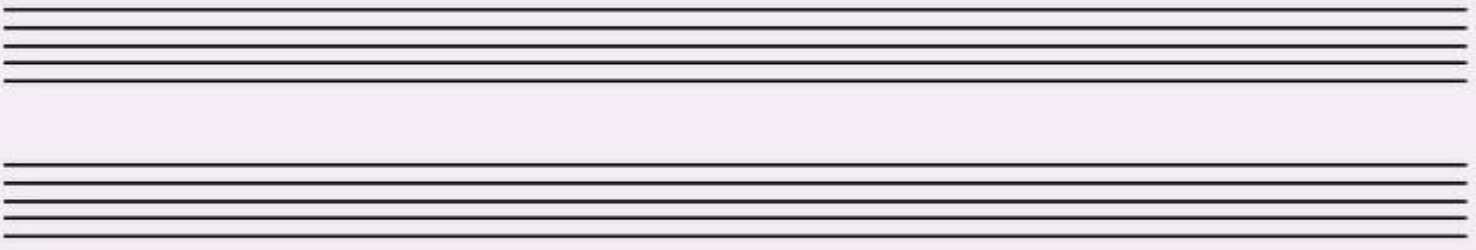


5. Разрешить ступени в указанных тональностях.



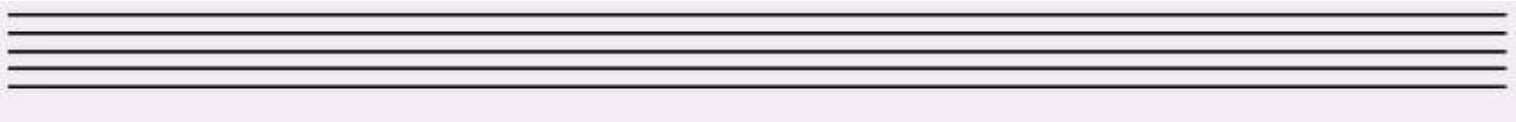
Контрольная работа. 2 класс, 1 полугодие.

1. Построить три вида гаммы си минор.

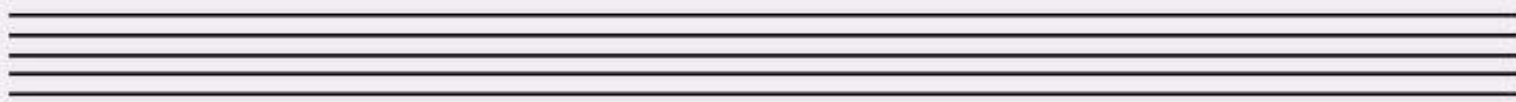


2. Определить тональность примера и транспонировать его в тональность Соль мажор

..... мажор



3. Построить интервалы вверх от звука «Ре».



м2 б2 м3 б3 ч4 ч5 м6 б6 м7 б7 ч8

4. Разделить на такты.



5. Определить интервалы в тональности Фа мажор.



Контрольная работа. 2 класс. 3 четверть.

1. Написать мелодии, используя данный ритм и ступени.

..... мажор

V Ш I VI V IV VI V Ш I II Ш VI V II I

2. Определить вид минора, транспонировать мелодию в тональность ми минор.

си минор (.....)

ми минор

3. Построить интервалы от разных звуков вверх.

б.3 ч.4 м.2 ч.5 м.3 ч.8 б.7 б.6 б.2 м.6 ч.1 м.7

ч.5 м.7 б.3 м.6 ч.4 м.3 б.6 ч.8 б.7 б.2 б.3 м.2

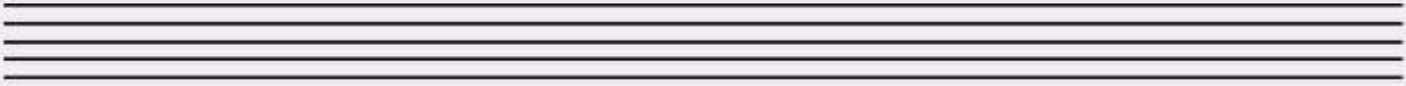
4. Построить интервалы в тональности Ре мажор.

5 2 6 3 4 5 7 3

I IV III III V V V I

Контрольная работа 3 класс. 1 четверть.

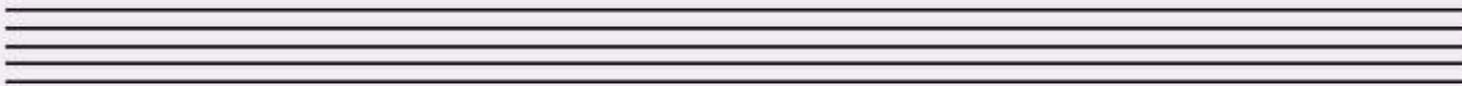
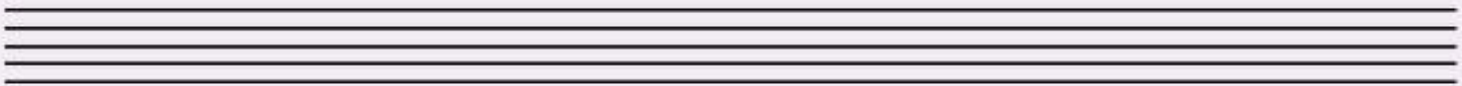
1. Построить мажорную гамму с тремя ключевыми диэзами.



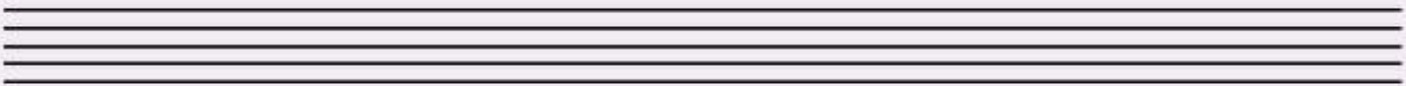
2. Выписать устойчивые, неустойчивые, вводные ступени и построить главные трезвучия в тональности Ми-бемоль мажор.



3. Построить три вида минорной гаммы, параллельной гамме Ля мажор.



4. Сделать опевание устойчивых ступеней в гармоническом виде гаммы до минор.

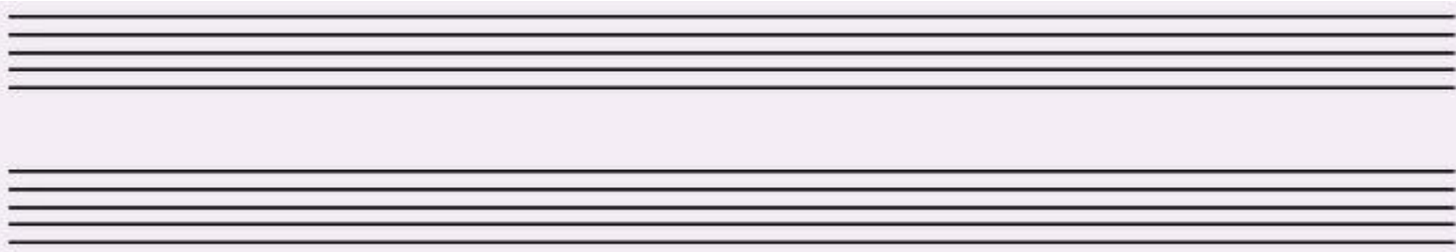


5. Разрешить ступени в указанных тональностях.

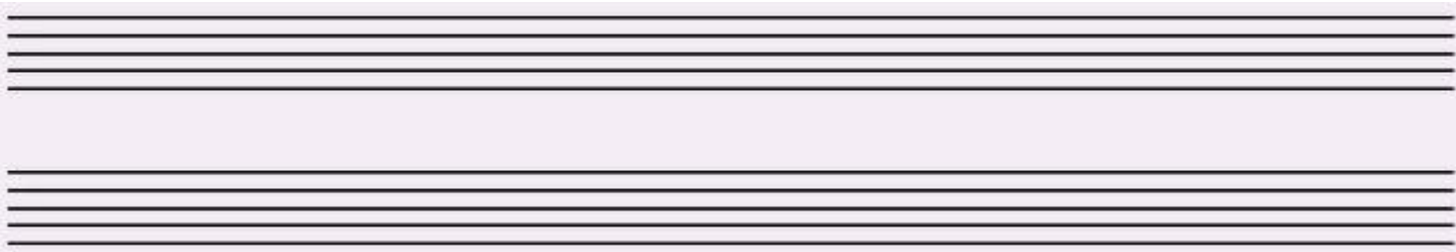
Фа мажор Ре мажор Ми б мажор Ля мажор

Контрольная работа. 3 класс, 1 полугодие.

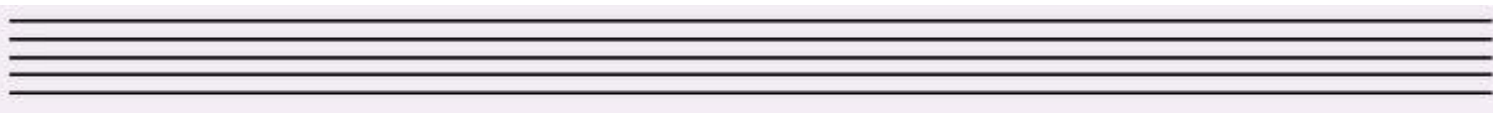
- 1. Построить гамму Ля мажор, выписать устойчивые, неустойчивые, вводные ступени, мелодические обороты, главные трезвучия.**



- 2. Построить три вида гаммы до минор.**



- 3. Определить тональность, превратить натуральный минор в мелодический, транспонировать в тональность ми минор.**



- 4. Построить интервалы вверх от звука «Фа».**



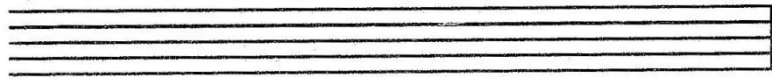
м2 б2 м3 б3 ч4 ч5 м6 б6 м7 б7 ч8

- 5. Определить интервалы в тональности Си-бемоль мажор.**



Контрольная работа. 3 класс. 3 четверть.

1. Построить гамму Ми-бемоль мажор, выписать устойчивые, неустойчивые, вводные ступени, опевание устойчивых ступеней, главные трезвучия лада.



Устойчивые ступени

Неустойчивые ступени

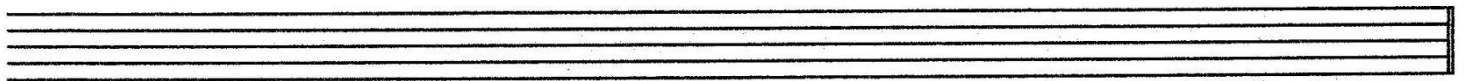
Вводные ступени

Опевание устойчивых ступеней

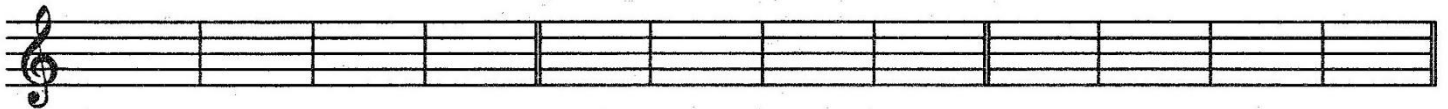
Главные трезвучия лада



2. Превратить натуральный минор в гармонический, транспонировать мелодию в тональность ре минор.



3. Построить от звука СОЛЬ сначала все малые интервалы, затем – большие и, наконец – чистые.



4. Разрешить интервалы.

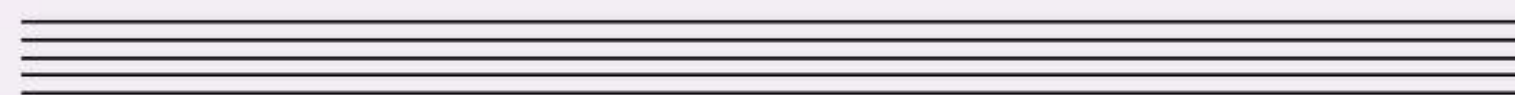


Контрольная работа 4 класс. 1 четверть.

- 1. Построить гамму Ми мажор, выписать устойчивые, неустойчивые и вводные ступени.**



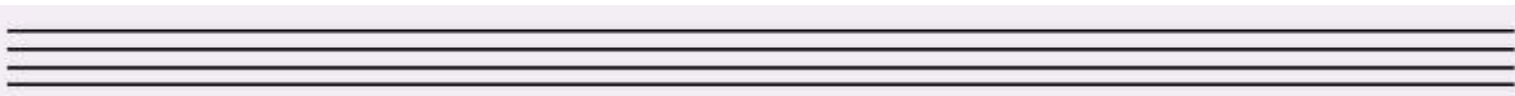
- 2. Построить гармонический вид гаммы, параллельной Ми мажору, выписать опевания устойчивых ступеней.**



- 3. Построить гамму Ля-бемоль мажор, главные трезвучия, D7 с разрешением.**



- 4. Построить три вида гаммы фа минор.**



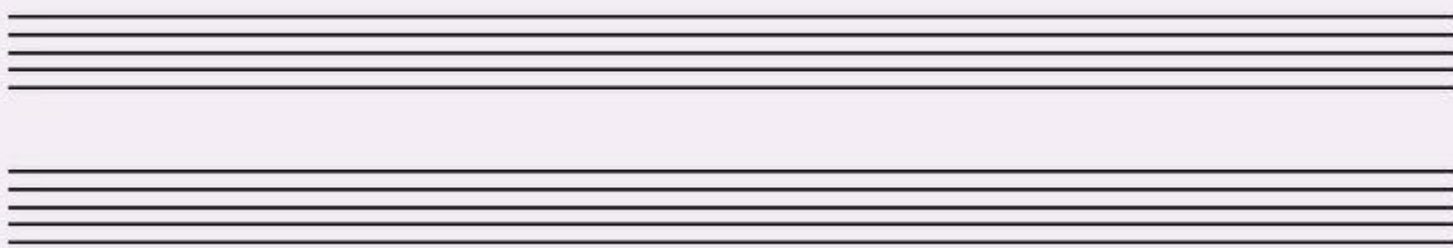
- 5. Построить интервалы в гармоническом виде этой тональности.**



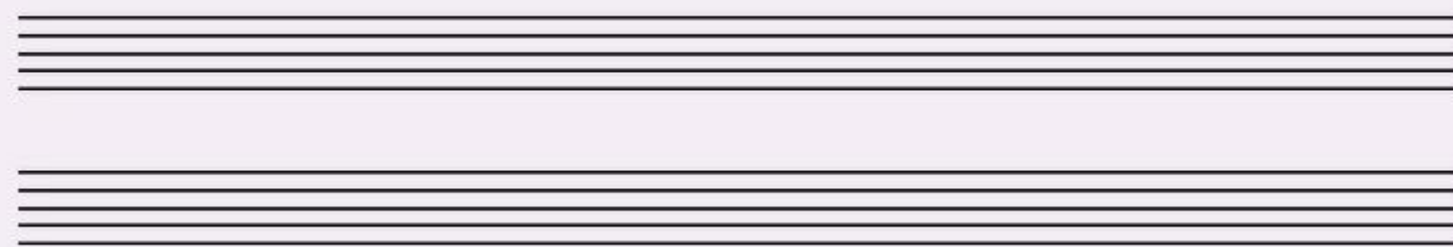
5/ VII 3/ II 2/ V 4/IV 7/III 1/ VI 8/I 6/II

Контрольная работа. 4 класс, 1 полугодие.

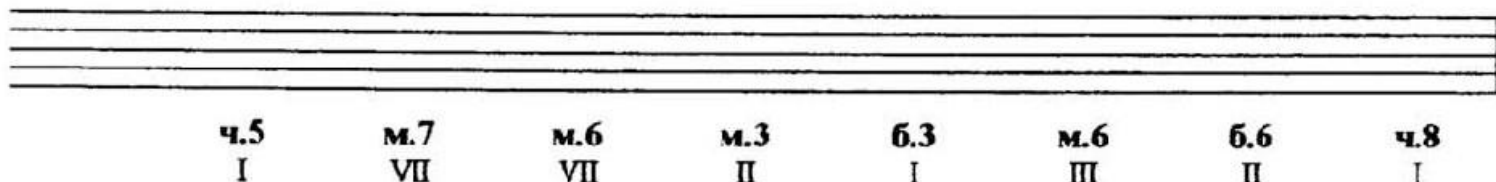
1. Построить гамму Ми мажор, главные трезвучия с обращениями в этой тональности.



2. Построить гармонический вид гаммы фа минор, тритоны с разрешением в этой тональности.

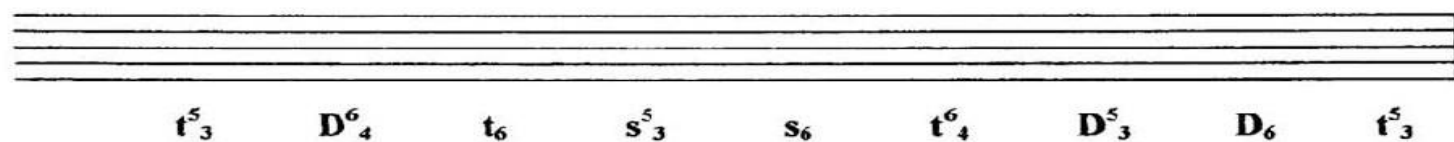


3. Построить интервалы в тональности Ля-бемоль мажор.



ч.5 I м.7 VII м.6 VII м.3 II б.3 I м.6 III б.6 II ч.8 I

4. Построить аккордовую последовательность в тональности до-диез минор.

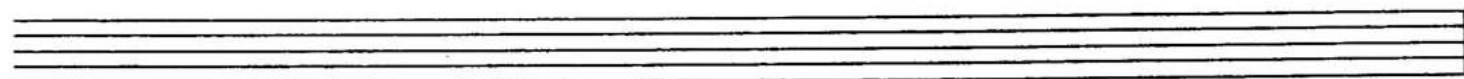


t^5_3 D^6_4 t_6 s^5_3 s_6 t^6_4 D^5_3 D_6 t^5_3

5. Выполнить группировку.

б) Allegretto

Л. Кларк. Менуэт



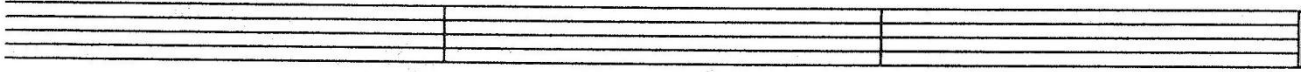
Контрольная работа. 4 класс. 3 четверть.

1. Напишите указанные мажорные гаммы в басовом ключе, проставляя нужные знаки альтерации (дизеи или бемоли) около нот.

Соль мажор

Ре мажор

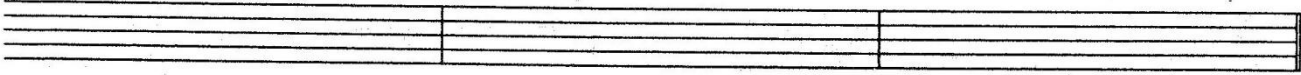
Ля мажор



Фа мажор

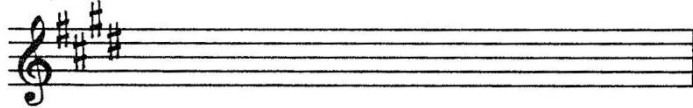
Си^b мажор

Ми^b мажор



2. Напишите мажорные гаммы, имеющие 4 дизея и 4 бемоля при ключе. Стрелочками укажите разрешение неустойчивых ступеней в устойчивые. Выпишите устойчивые, неустойчивые и вводные ступени. Сделайте опевание устойчивых ступеней.

а) мажор

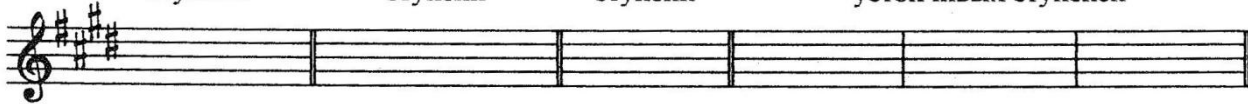


Устойчивые ступени

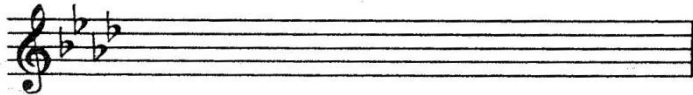
Неустойчивые ступени

Вводные ступени

Опевание устойчивых ступеней



б) мажор

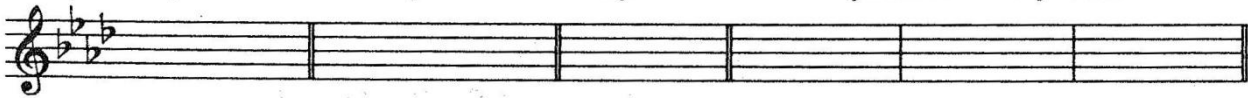


Устойчивые ступени

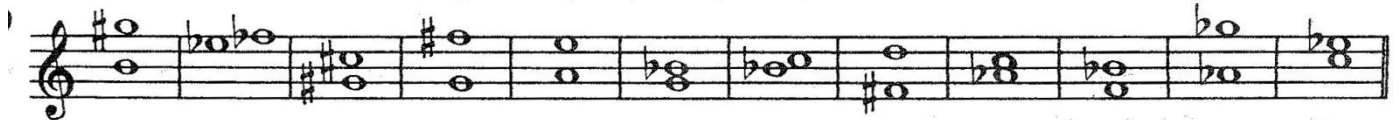
Неустойчивые ступени

Вводные ступени

Опевание устойчивых ступеней



3. Подпишите данные интервалы.



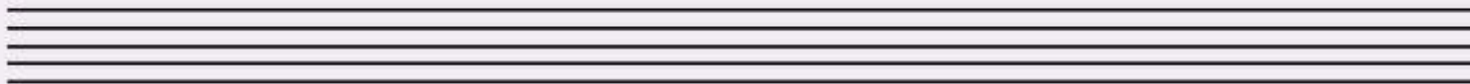
4. Допишите нужные звуки в верхнем голосе, чтобы образовались указанные интервалы. Обведите рамочкой тритоны.

А. Даргомыжский. Русалка

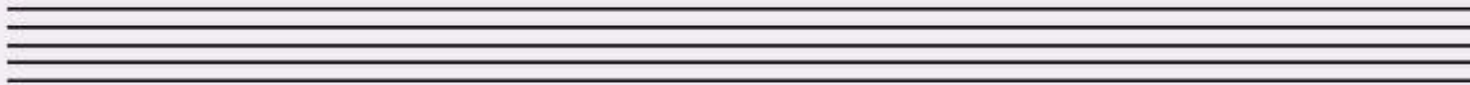


Контрольная работа 5 класс. 1 четверть.

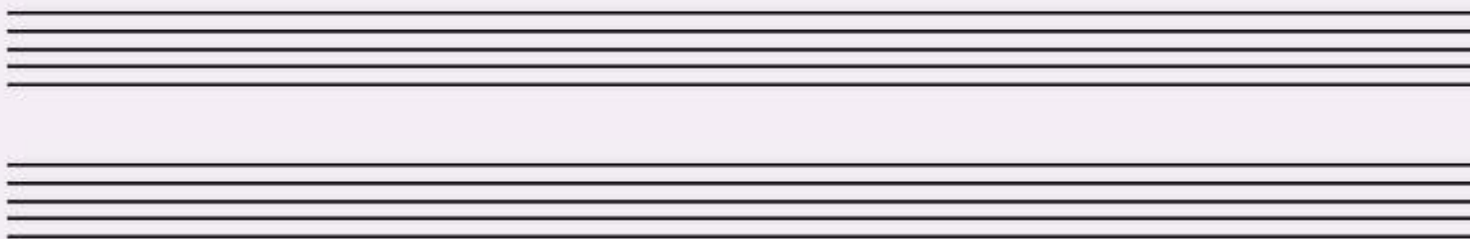
1. Построить гамму H-dur, главные трезвучия с обращениями.



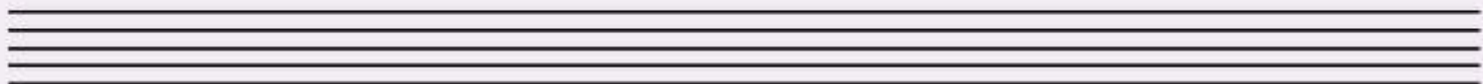
2. Построить гамму gis-moll (гарм. вид), тритоны с разрешением.



3. Построить гамму Des-dur, D7 с обращениями и разрешением.



4. Построить гамму b-moll (гарм. вид), характерные интервалы с разрешением.



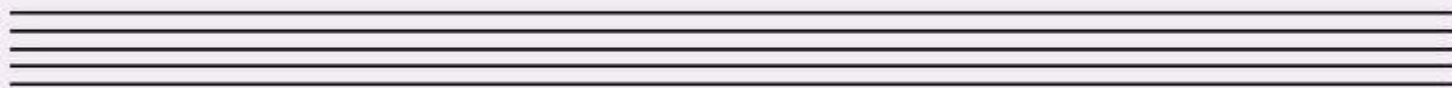
Контрольная работа. 5 класс, 1 полугодие.

1. С помощью буквенных обозначений записать энгармонически равные звуки.

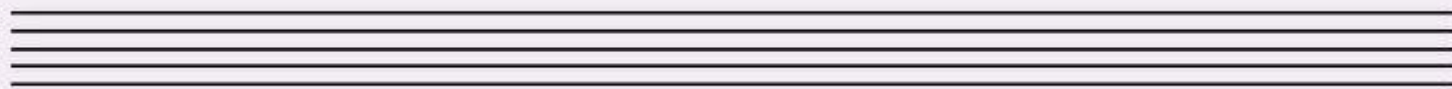
D= , Dis= , Des= ,

Disis= , Deses= .

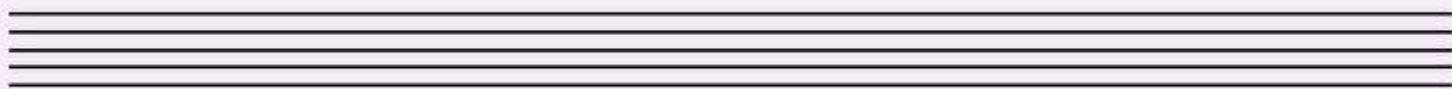
2. Превратить натуральный минор в мелодический. Транспонировать мелодию в тональность b-moll.



3. Построить тритоны с разрешением в гармоническом виде тональности gis-moll.



4. Построить и разрешить D7 и его обращения в тональности H-dur.



5. Определить вид аккордов.



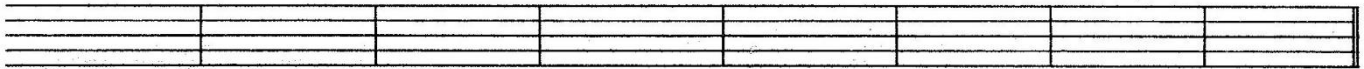
Контрольная работа. 3 четверть. 5 класс.

1. Запишите названия данных тональностей латинскими буквами.

Ля мажор	си \flat минор	До мажор	ре минор	Ми мажор	фа минор	Соль мажор


2. Укажите знаки в тональностях.

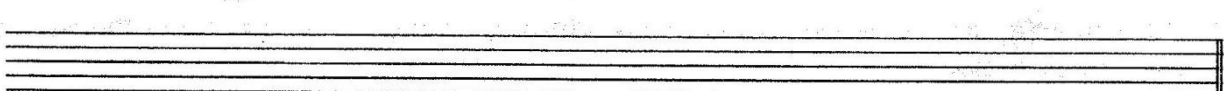
D - dur Des - dur f - moll fis - moll H - dur h - moll Es - dur b - moll

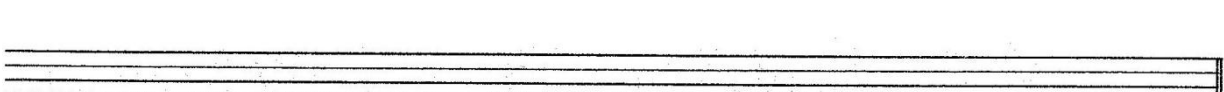


3. Транспонируйте данную мелодию из мелодического ля минора сначала в соль \sharp минор, а затем – в си \flat минор, правильно используя знаки альтерации при повышении VI и VII ступеней.

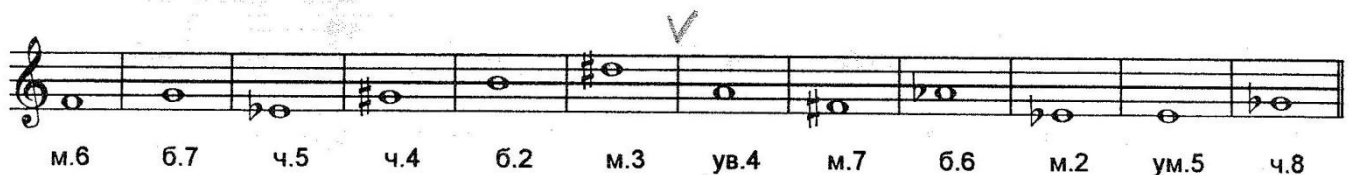
Медленно Белорусская народная песня

a - moll 

gis - moll 

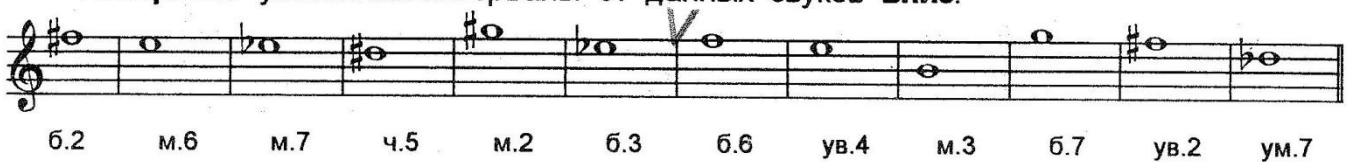
b - moll 

4. Постройте указанные интервалы от данных звуков вверх.



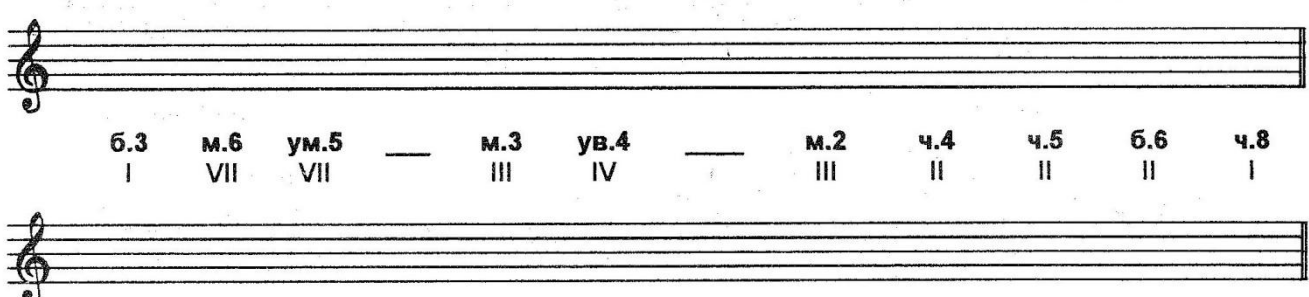
м.6 б.7 ч.5 ч.4 б.2 м.3 ув.4 м.7 б.6 м.2 ум.5 ч.8

Постройте указанные интервалы от данных звуков вниз.



б.2 м.6 м.7 ч.5 м.2 б.3 б.6 ув.4 м.3 б.7 ув.2 ум.7

Постройте данную интервальную последовательность в двух любых мажорных тональностях, вписывая разрешение увеличенных и уменьшенных интервалов.

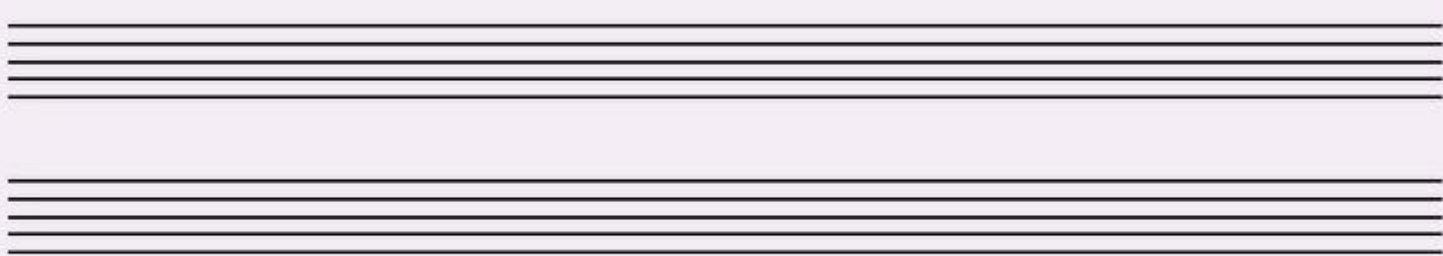
5. 

б.3 м.6 ум.5 — м.3 ув.4 — м.2 ч.4 ч.5 б.6 ч.8

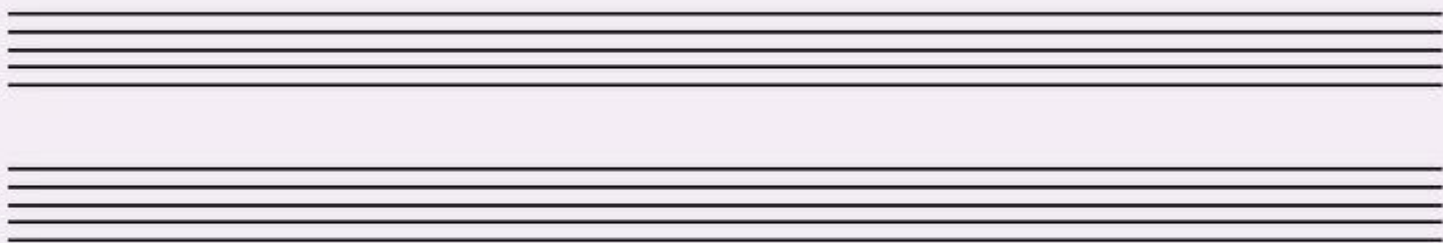
I VII VII — III IV — III II II II I

Контрольная работа 6 класс. 1 четверть.

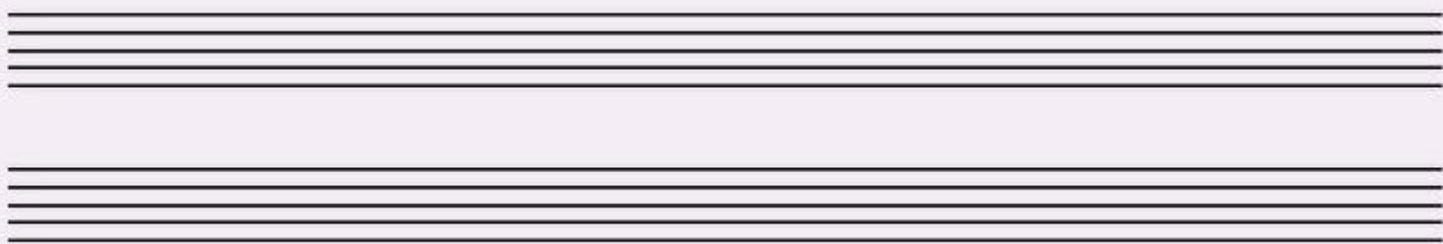
1. Построить гармонический вид гаммы **Fis-dur**, характерные интервалы с разрешением в этой тональности.



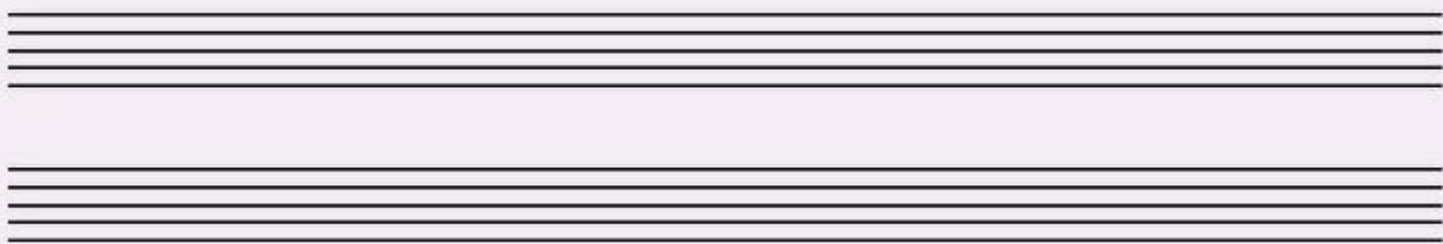
2. Построить гармонический вид гаммы **dis-moll**, тритоны с разрешением в этой тональности.



3. Построить натуральный вид гаммы **Ges-dur, D7** с обращениями и разрешением, **VII7** с разрешением в этой тональности.

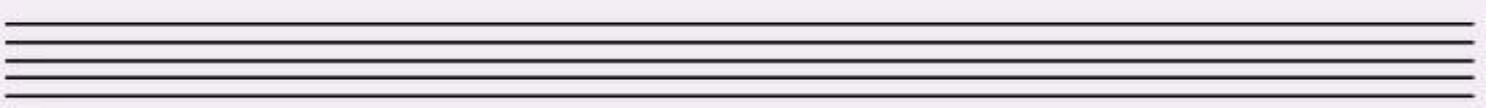


4. Построить три вида гаммы **es-moll**.

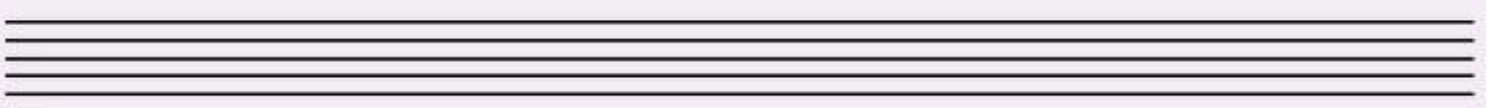


Контрольная работа. 6 класс, 1 полугодие.

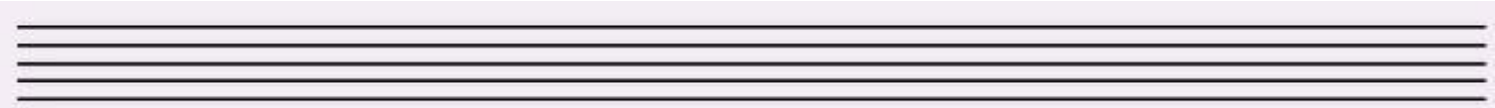
1. Построить тритоны с разрешением в гармоническом виде тональности **Fis-dur**.



2. Построить характерные интервалы с разрешением в гармоническом виде тональности **es-moll**.



3. Построить все виды **D7** с разрешением и **VII7** с разрешением в тональности **Ges-dur**.



4. Построить аккорды вверх от звука «Ре».



B53 B6 B64 M53 M6 M64 УМ53 УВ53 D7 D65 D43 D2

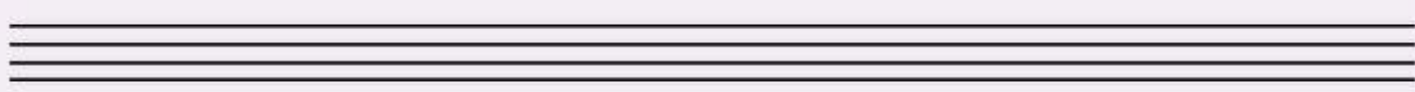
5. Построить интервалы в гармоническом виде тональности **dis-moll**.



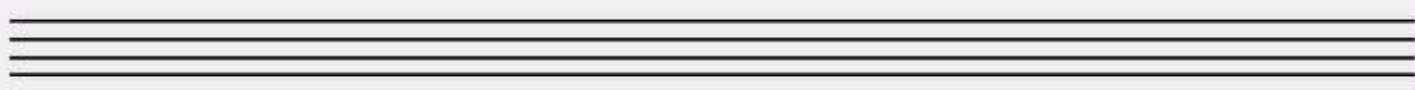
5/III 7/II 8/I 2/IV 4/IV 6/III 3/II 1/II 6/VII 3/VII 1/I

Контрольная работа. 6 класс, 3 четверть.

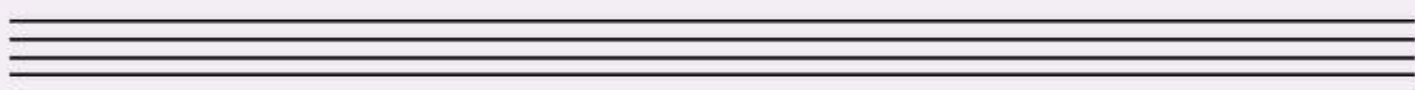
1. Построить мажорную гамму с 6 диэзами при ключе _____, выписать устойчивые, неустойчивые, вводные, главные ступени, подписать.



2. В гармоническом виде минорной тональности с 6 бемолями при ключе _____ построить и разрешить (при необходимости) главные трезвучия с обращениями.



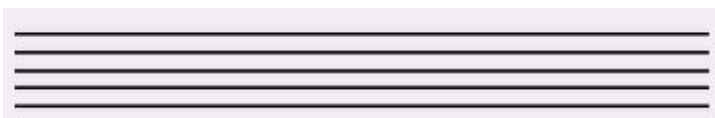
3. В гармоническом виде мажорной тональности с 6 бемолями при ключе _____ построить и разрешить тритоны и характерные интервалы.



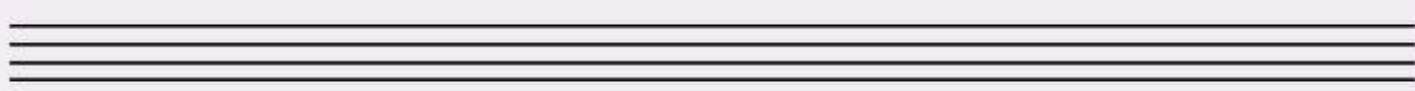
4. В гармоническом виде минорной тональности с 6 диэзами при ключе _____ построить и разрешить D7 с обращениями и разрешениями.



5. В тональности Ges-dur построить и разрешить VII7.



6. Построить вверх от звука «Ми-бемоль».



Б53 Б6 Б64 М53 М6 М64 Ув.53 Ум.53

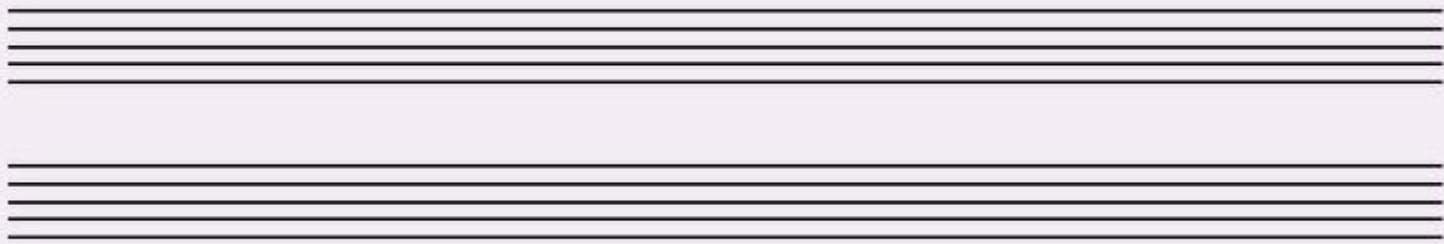
7. С помощью буквенных обозначений записать энгармонически равные звуки.

F= ; Fis= ; Fes= ;

Fisis= ; Feses= .

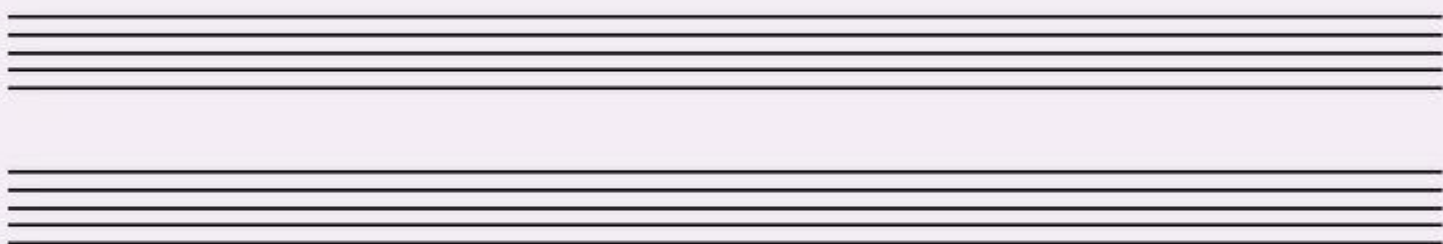
Контрольная работа за 1 четверть. 7 класс.

1. Построить гамму As-dur (нат. и гарм. вид), от каждой ступени построить трезвучия, подписать обозначения т-тей, в которых они являются тоническими трезвучиями.

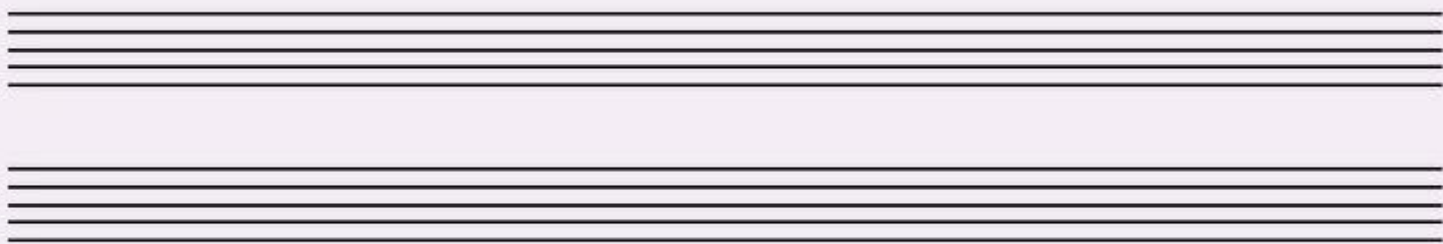


2. С помощью буквенных обозначений записать тональности 1 степени родства к т-ти E-dur.

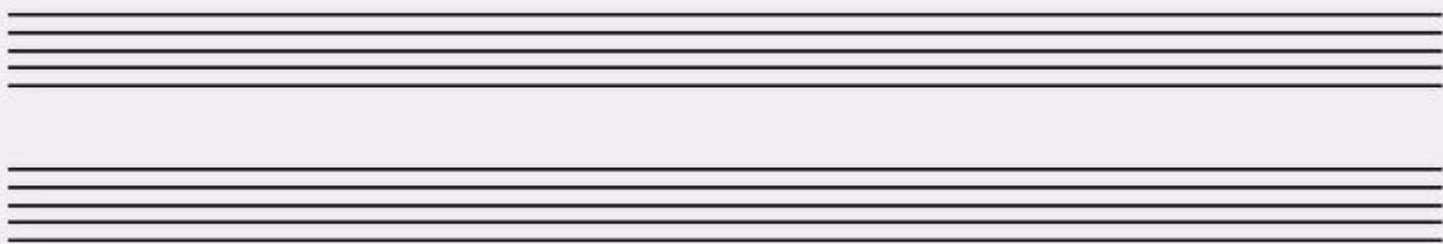
3. Записать звукоряды ладов народной музыки от ноты Си.



4. Построить мажорную хроматическую гамму от звука Ми.



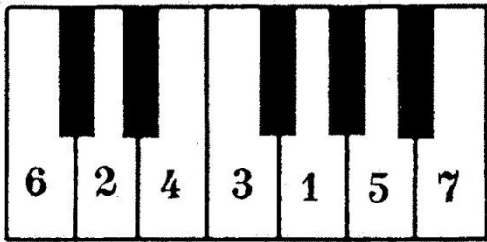
5. Построить минорную хроматическую гамму от звука Фа-диез.



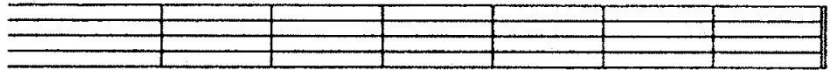
ПРОМЕЖУТОЧНЫЙ КОНТРОЛЬ

Годовая контрольная работа. 1 класс.

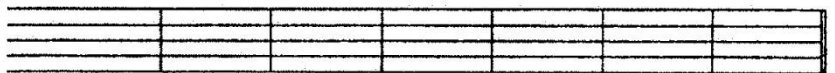
1. Записать ноты, отмеченные на клавиатуре, в скрипичном ключе в указанном порядке.



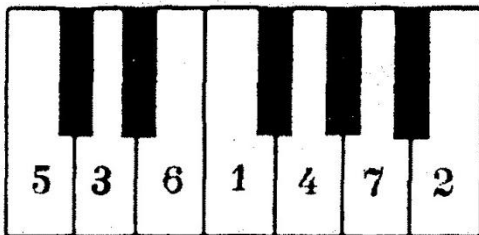
Ноты первой октавы



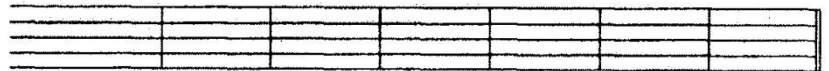
Ноты второй октавы



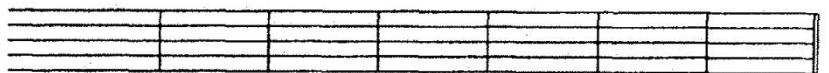
2. Записать ноты, отмеченные на клавиатуре, в басовом ключе в указанном порядке.



Ноты малой октавы



Ноты большой октавы



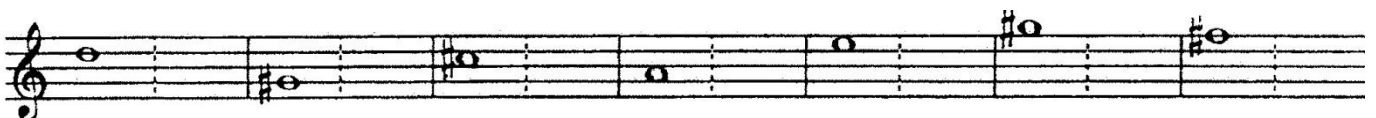
3. Разделить примеры на такты.



4. Вставить пропущенные паузы.



5. Понизить ноты с помощью бемоля или бекара.



6. Определить тональность, транспонировать (перенести) в тональность До мажор.

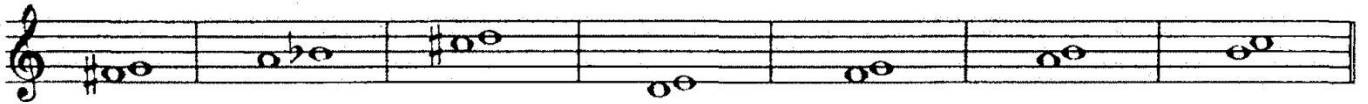
..... мажор



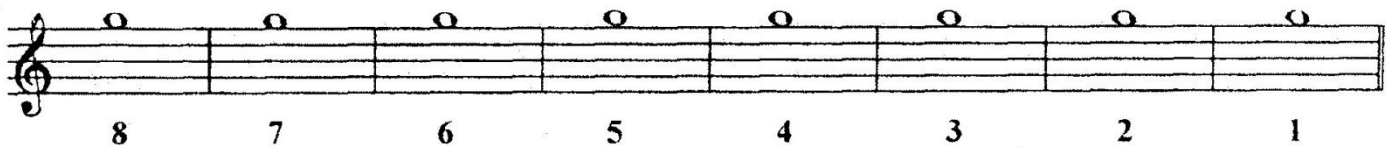
До мажор



7. Определить расстояние (тон или полутон).



8. Построить интервалы от звука вниз.



9. Проставить ключевые знаки.

Фа мажор Ре мажор Соль мажор До мажор



Годовая контрольная работа. 2 класс.

- Из мажорных тональностей, имеющих два ключевых знака, выписать устойчивые, неустойчивые, вводные ступени, подписать их римскими цифрами.

Устойчивые ступени	Неустойчивые ступени	Вводные ступени
		

		
---	--	---

- Определить мажорную тональность, записать нотами указанные ступени в заданном ритме.

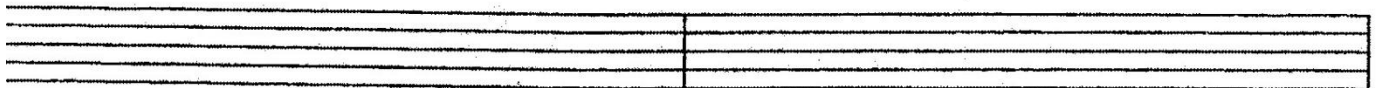
мажор



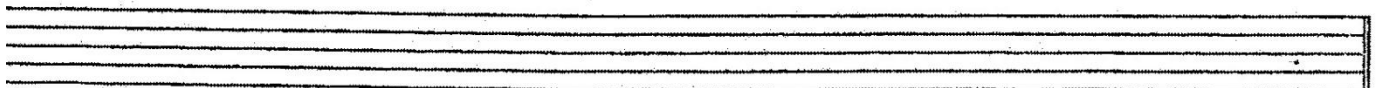
- Построить три вида гаммы соль минор.

Натуральный

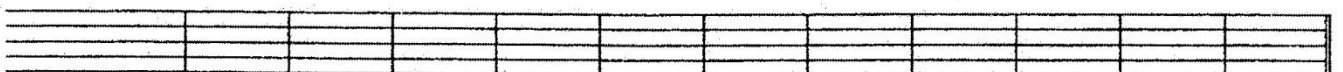
Гармонический



Мелодический

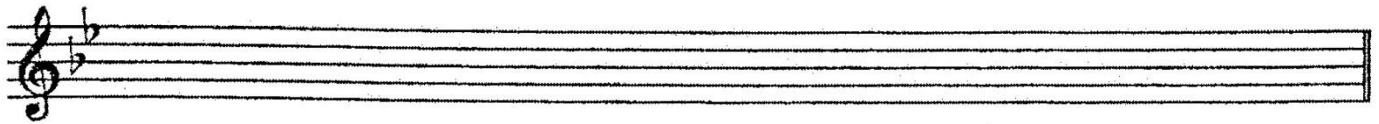


- Построить все интервалы от ч8 до ч1 вниз от звука «соль» 2-й октавы.



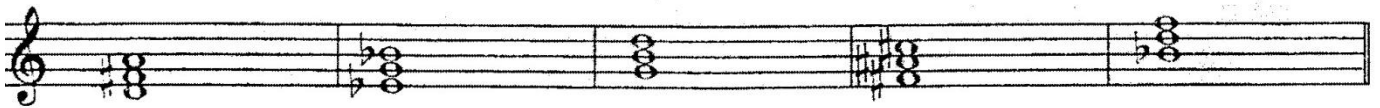
ч.8											ч.1
-----	--	--	--	--	--	--	--	--	--	--	-----

5. Построить интервалы в тональности Си-бемоль мажор.



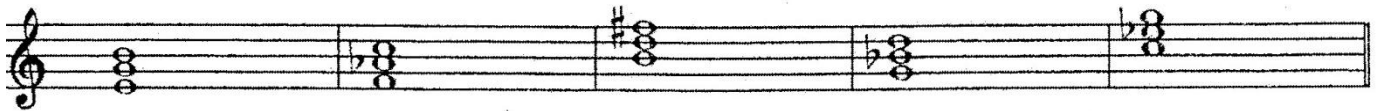
4 3 3 4 6 2 3 3
 V III IV IV III III II I

6. Превратить данные мажорные трезвучия в минорные, понижая средний звук с помощью бемоля или бекара.



Б⁵₃ М⁵₃ Б⁵₃ М⁵₃ Б⁵₃ М⁵₃ Б⁵₃ М⁵₃ Б⁵₃ М⁵₃

7. Превратить данные минорные трезвучия в мажорные, повышая средний звук с помощью диеза или бекара.



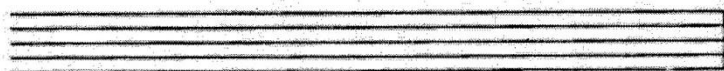
М⁵₃ Б⁵₃ М⁵₃ Б⁵₃ М⁵₃ Б⁵₃ М⁵₃ Б⁵₃ М⁵₃ Б⁵₃

8. Разделить на такты.

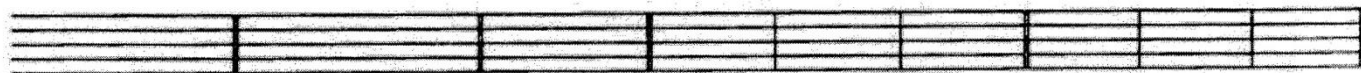


Годовая контрольная работа. 3 класс.

1. Построить гамму Ля мажор, выписать устойчивые, неустойчивые, вводные ступени, построить главные трезвучия.



Устойчивые ступени Неустойчивые ступени Вводные ступени Опевание устойчивых ступеней Главные трезвучия лада



2. Определить тональности по данным ступеням.

..... мажор мажор мажор мажор мажор мажор

III V VI VII II IV

3. Построить три вида гаммы фа-диез минор.

Натуральный

Гармонический



Мелодический



4. Определить тональность, транспонировать в си минор.

си минор



5. Решить примеры.

м.3 + б.2 =

ч.5 - б.2 =

ч.8 - м.2 =

ч.5 + м.2 =

б.2 + м.2 =

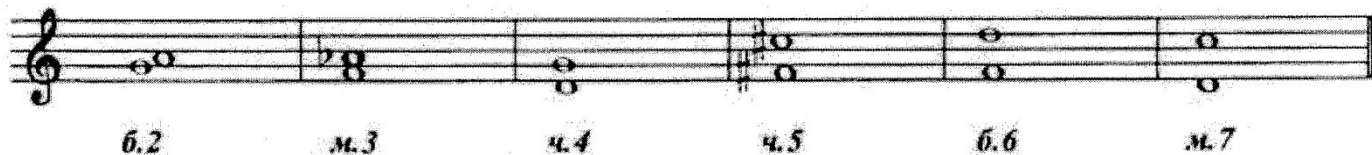
м.3 + б.3 =

ч.8 - б.3 =

ч.4 + м.3 =

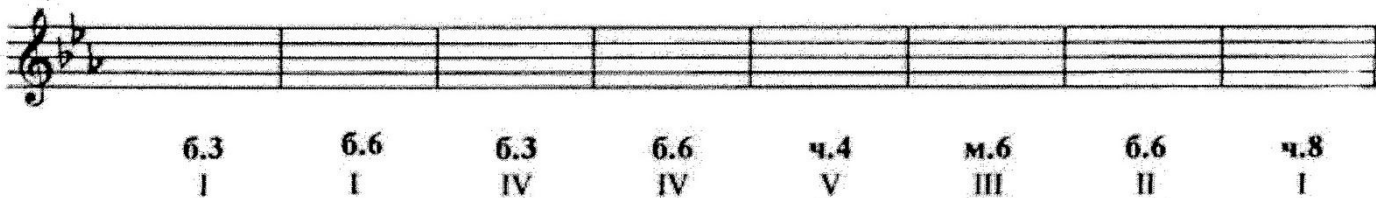
м.7 + б.2 =

6. Сделать обращение интервалов, подписать.



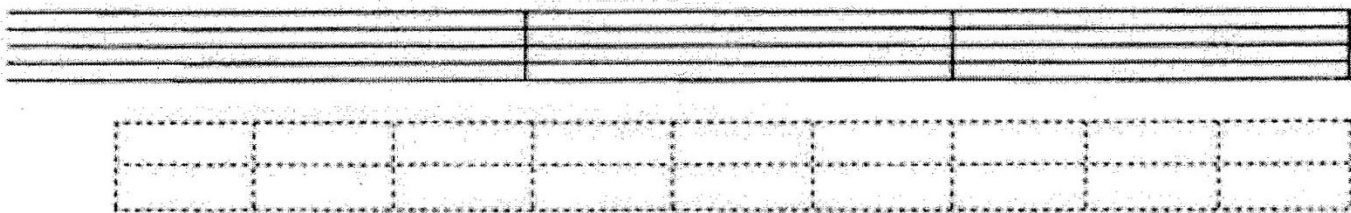
б.2 м.3 ч.4 ч.5 б.6 м.7

7. Построить интервалы в тональности Ми-бемоль мажор.

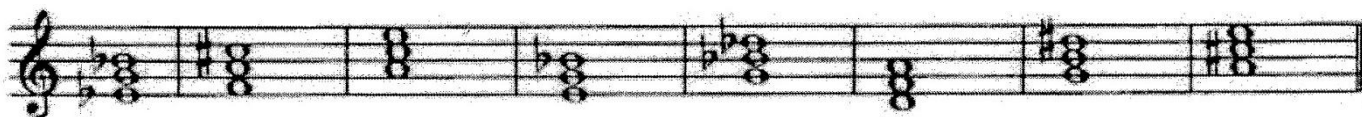


б.3 б.6 б.3 б.6 ч.4 м.6 б.6 ч.8
I I IV IV V III II I

8. Построить главные трезвучия с обращениями в тональности фа-диез минор (гарм.).



9. Определить вид трезвучий.



10. Разделить на такты, сгруппировать.



Годовая контрольная работа. 4 класс.

1. Записать мажорную гамму с четырьмя ключевыми диэзами, выписать устойчивые, неустойчивые, вводные ступени, сделать опевание устойчивых ступеней.

..... мажор

Устойчивые ступени Неустойчивые ступени Вводные ступени Опевание устойчивых ступеней

2. Определить интервалы.

3. Сделать обращение интервалов, подписать.

м.3 б.3 м.7 б.7 ум.5 ч.5 ч.8

4. Разрешить интервалы в мажорных тональностях с четырьмя ключевыми знаками, подписать.

5. Построить интервалы в тональности Ми мажор.

ч.8 б.6 м.6 б.3 б.3 ч.5 м.7 б.3

I II III IV V V V I

6. Определить интервалы в тональности фа-диез минор.

7. Указать тональности в которых встречаются данные интервалы.

..... мажор мажор мажор мажор мажор мажор
..... минор минор минор минор минор минор

ув.4 ув.4 ув.4 ум.5 ум.5 ум.5

8. Поставить знаки так, чтобы получились данные трезвучия.

B^5_3 M^5_3 UV^5_3 UM^5_3 B^5_3 M^5_3 UV^5_3 UM^5_3 B^5_3 M^5_3 UV^5_3 UM^5_3

9. Определить аккорды.

10. Подписать ступени, на которых строятся данные аккорды.

T^5_3	T_6	T^6_4	S^5_3	S_6	S^6_4	D^5_3	D_6	D^6_4

11. Построить аккордовую последовательность в тональности фа минор.

f^5_3 D^6_4 f_6 s^5_3 s_6 t^6_4 D^5_3 D_6 f^5_3

12. Определить, каким тональностям принадлежат данные D7.

Годовая контрольная работа. 5 класс.

1. Написать перевол.

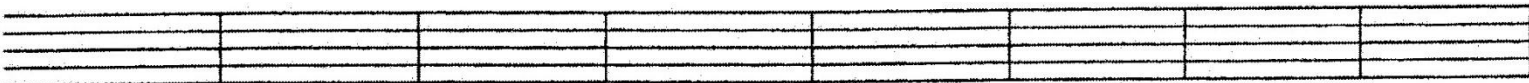
Es - dur	fis - moll	Des - dur	gis - moll	As - dur	b - moll	H - dur

2. Заполнить таблицу.

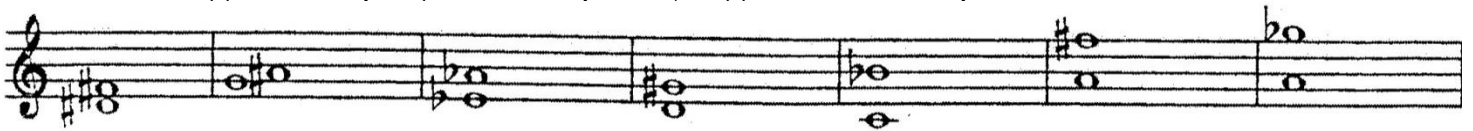
Мажор		Знаки	Минор	
Си		5		gis
Ми				
Ля		3		fis
Ре			си	
Соль				e
До		0		
	F			
	B	2		g
	Es			
	As	4	фа	
	Des			

3. Проставить ключевые знаки.

D - dur Des - dur f - moll fis - moll H - dur h - moll Es - dur b - moll



4. Сделать обращение интервала, подписать оба варианта.

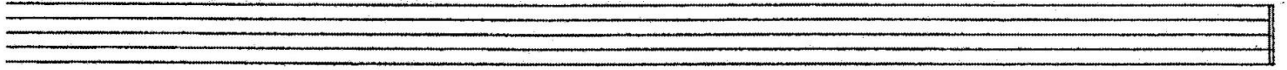


5. Определить вид трезвучий.



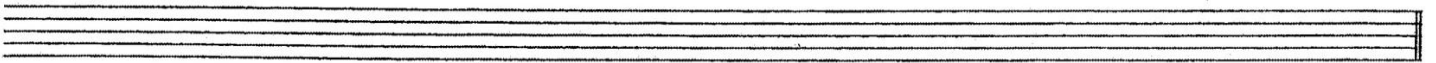
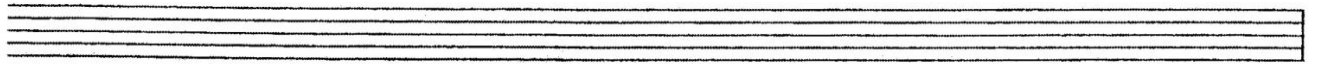
6. Построить последовательность в тональности Des-dur.

Des-dur



T S⁶₄ D₆ D⁶₅ T D⁶₄ T₆ S D₂ T₆

7. Странспонировать мелодию на б2 вниз.



8. Проставить размеры.

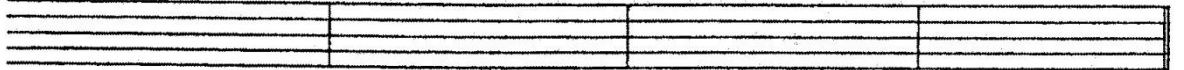


9. Построить и разрешить D7 с обращениями по данному образцу.

e - moll (гарм.)



h - moll (гарм.)



10. Закрасить неустойчивые звуки и разрешить интервалы.

Es - dur

c - moll (гарм.)



Экзаменационная годовая контрольная работа за 6 класс

1. Записать энгармонически равные звуки с помощью буквенных обозначений.



2. Транспонировать мелодию в указанную тональность.

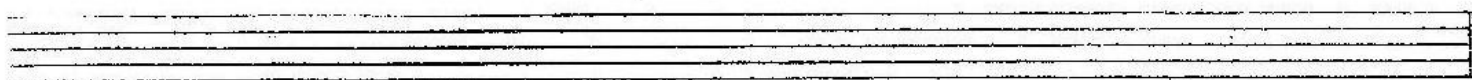
Allegro energico

Cis - dur

И. С. Бах. Фуга.

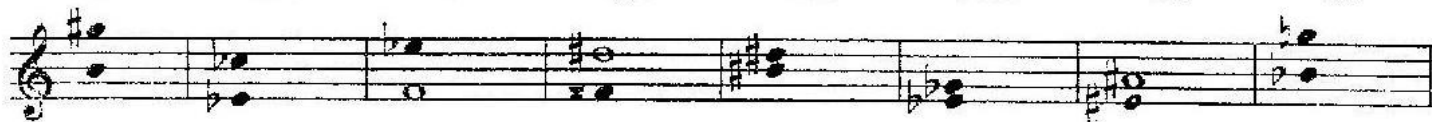


Des - dur



3. Подписать интервалы и разрешить в указанные тональности.

fis Ges b gis Cis Des dis as



4. Дописать нижний голос в интервалах.

G - dur

g - moli



ув.4 м.6 ум.5 б.3 ув.4 б.6 ум.5 м.3

ув.4 м.6 ум.5 б.3 ув.4 б.6 ум.5 м.3

5. Дописать верхний голос в интервалах.

Des - dur (гарм.)

b - moli (гарм.)



ув.2 ч.4 ум.7 ч.5 ув.5 б.6 ум.4 м.3 ув.2 ч.4 ум.7 ч.5 ув.5 б.6 ум.4 м.3

6. Построить цепочку интервалов.

6.3 ↑ 6.6 ↓ 4.5 ↑ 6.2 ↓ 6.6 ↑ 4.5 ↓ 6.2 ↑ 6.7 ↓ 6.6 ↑ 4.4 ↓ m.3 ↑

7. Построить интервалы от звука вниз.

6.3 m.6 4.4 m.3 6.7 6.6 m.7 m.2 4.5 6.2

8. Добавить ноту так, чтобы получились D65, VII7, УmVII7.

9. Построить аккорды от звука «ре» вверх.

B^5_3 M^5_3 $УВ^5_3$ $Уm^5_3$ B_6 M_6 B^6_4 M^6_4 D_7 D^6_5 D^4_3 D_2 $MVII_7$ $УmVII_7$

10. Дописать недостающие звуки в аккордах.

Ges - dur

T^5_3 D^6_4 D^4_3 T^5_3 $MVII_7$ $УmVII_7$ D^6_5 T^5_3 S^6_4 T^5_3